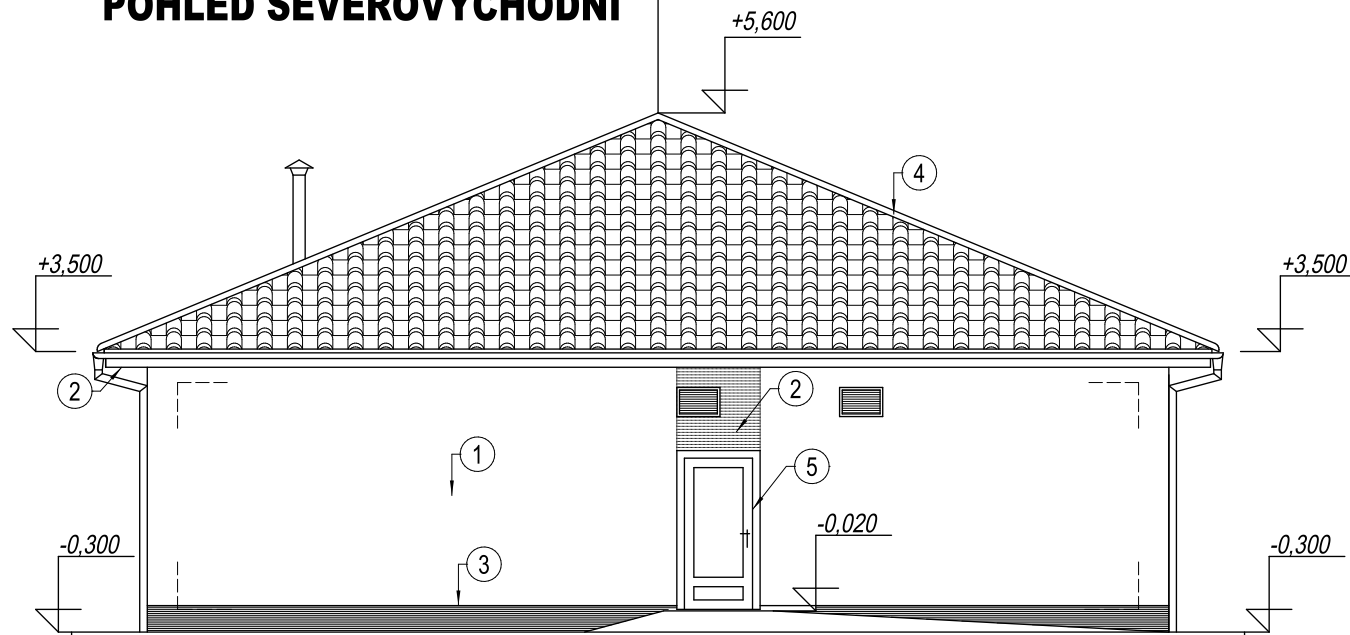
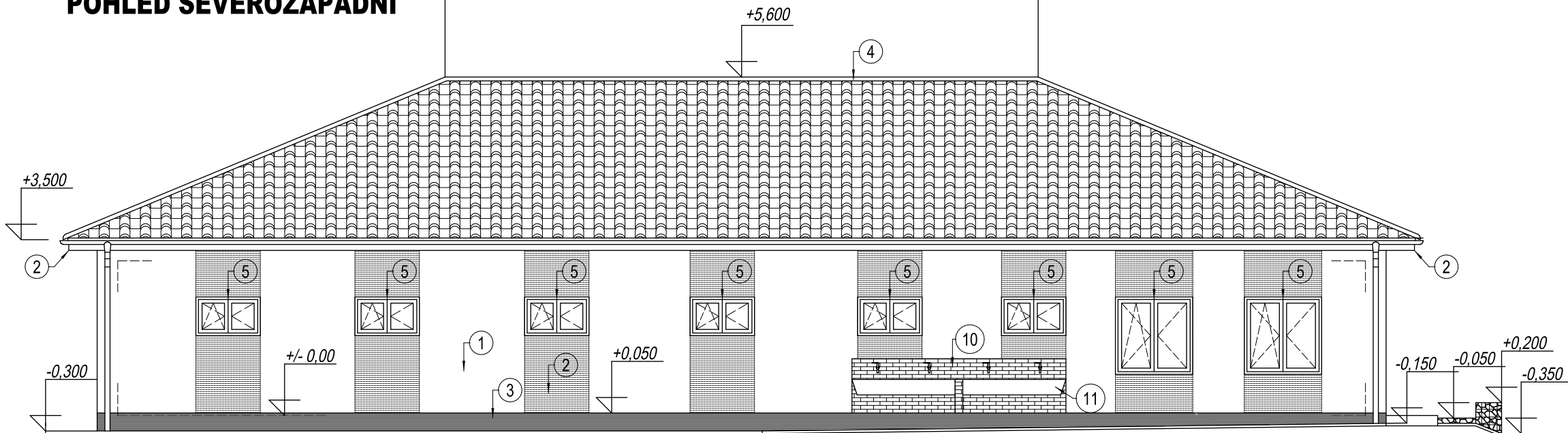


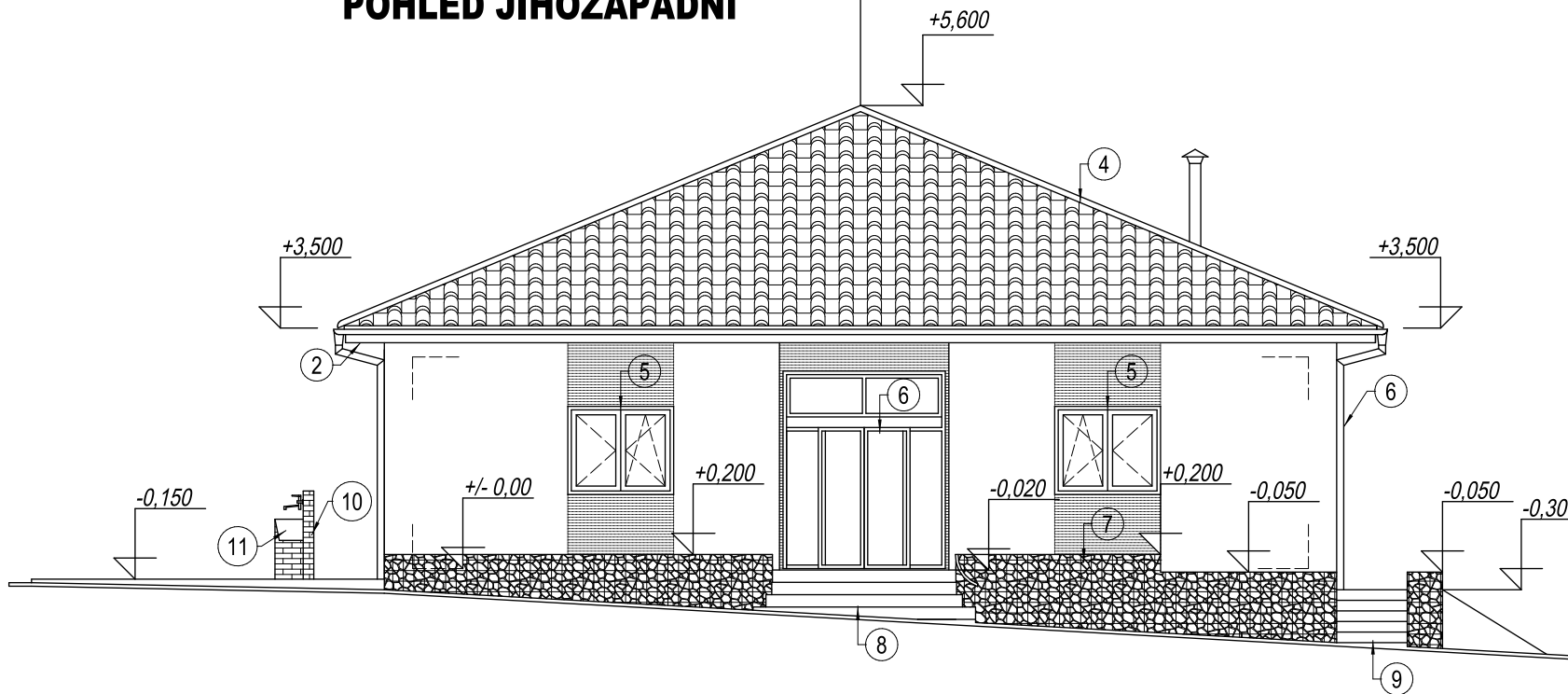
POHLED SEVEROVÝCHODNÍ



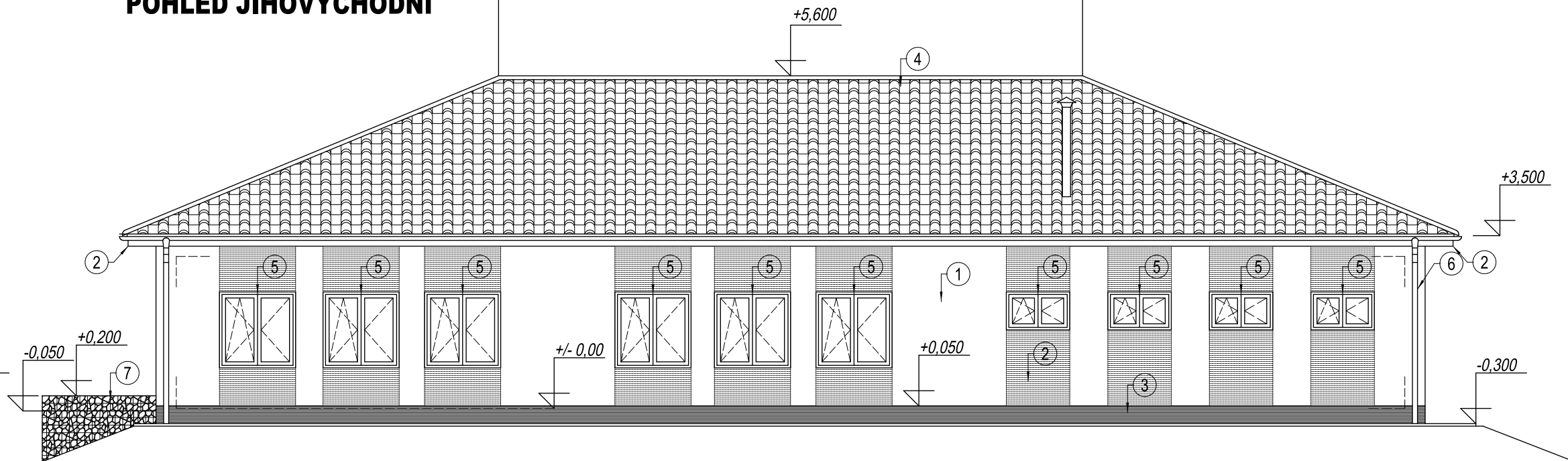
POHLED SEVEROZÁPADNÍ



POHLED JIHOZÁPADNÍ



POHLED JIHOVÝCHODNÍ



LEGENDA

1	VNĚJŠÍ SYSTÉMOVÁ OMÍTKA S PROBARVENÝM ŠTUKEM, HR. ZRNA 1,5mm	BÍLÁ
2	VNĚJŠÍ SYSTÉMOVÁ OMÍTKA S PROBARVENÝM ŠTUKEM, HR. ZRNA 1,5mm	ZELENÁ
3	SOKLOVÁ STĚRKA JEMNOZRNNÁ , OMYVATELNÁ HR. ZRNA DO 1,5mm	ŠEDÁ
4	STŘEŠNÍ KRYTINA Z PROFIL. PLECHU S ÚPRAVOU POVRCHU PES S VÝŠKOU ODSKOKU VLNY 40-50mm	CIHLOVĚ ČERVENÁ
5	PLASTOVÉ RÁMY VÝPLNÍ OTVORŮ-OKNA AUTOMATICKÉ VCHODOVÉ DVEŘE ELOX AL/ SKLO	JEDLOVĚ ZELENÁ
6	KLEMPÍŘSKÉ VÝROBKY POZINK PLECH S POVRCH. ÚPRAVOU PES DTTO STŘECHA	CIHLOVĚ ČERVENÁ
	SVODY A ŽLABY	JEDLOVĚ ZELENÁ
7	KAMENIVO GABIONŮ	ŠEDOČERNÁ
8	VENKOVNÍ DLAŽBA + SCHODY- KERAM. OBKLAD	ŠEDÁ
9	VENKOVNÍ SCHODY - POHLEDOVÝ BETON	ŠEDÁ
10	KERAMICKÝ OBKLAD-PÁSKY	CIHLOVĚ ČERVENÁ
11	NEREZOVÝ ŽLAB	NEREZ

projektant	Ing. Starý (tel. 515 224829)	STAVOPROJEKT <small>projektová a inženýrská organizace rům. Armády 1215/16, 669 02 Znojmo tel.: 515 224829 e-mail: stavoprojekt2000@sjcbox.cz</small>	
investor	Střední zahradnická škola Rajhrad, příspěvková organizace Masarykova 198, 664 61 Rajhrad, IČ 00055468		
akce	VÝSTAVBA OBJEKTU A VÝUKOVÉHO VODNÍHO PRVKU ODBOŘNÉHO VÝCVIKU (parc.č.8/1 a 8/2 k.ú. Rajhrad)	zak. č.	1058/16
		stupeň	ZDS
		datum	06/16
		formát x A4	4
obsah	ARCHITEKTONICKO - STAVEBNÍ ŘEŠENÍ S01-OBJEKT ODBORNÉHO VÝCVIKU POHLEDY	měřítko	výkr.č. 1:100 D1.8